

EINE ALGORITHMISCHE GRATWANDERUNG



ERSTELLT VON

JOHANNA BUTTELMANN
UND
ANTONIA SCHNEIDER

© 16.06.2025



HEUTE WIRD ES SPANNEND!
IN DER MATHESTUNDE BRINGT DIE
LEHRERIN LAPTOPS FÜR ALLE SCHÜLER
MIT. SIE SOLLEN EINE NEUE LERN-
SOFTWARE TESTEN.

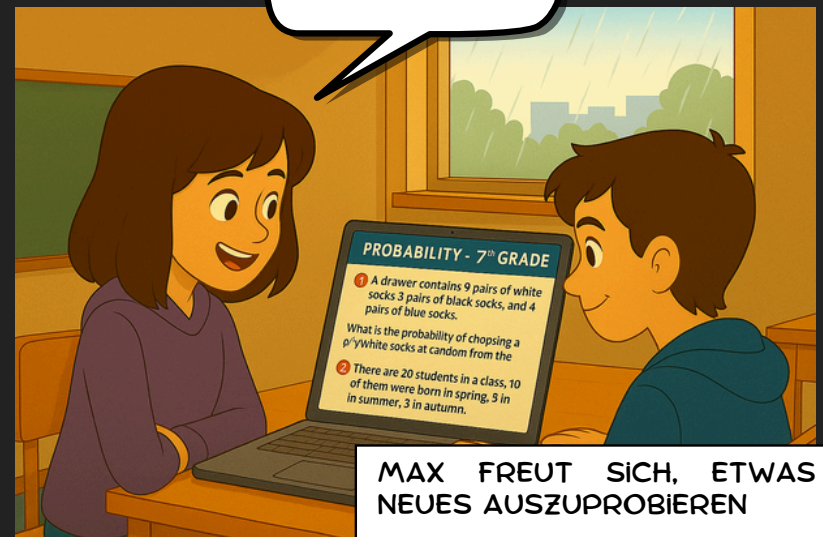
EIN WEITERER
TOLLER TAG, AN
DEM ICH ETWAS
NEUES LERNEN
KANN!

EIN WEITERER
LANGWEILIGER
TAG...
ICH BEKOMME EH
SCHLECHTE
NOTEN..

EMMA UND MAX MACHEN SICH
AUF DEN WEG ZUR SCHULE. EMMA
IST MOTIVIERT UND MAX EHER
NICHT.



DAS IST JA COOL
MAX! DIE AUFGABEN
WERDEN AN MEINE
ERGEBNISSE
ANGEPASST!



MAX FREUT SICH, ETWAS
NEUES AUSZUPROBIEREN

PROBABILITY - 7th GRADE

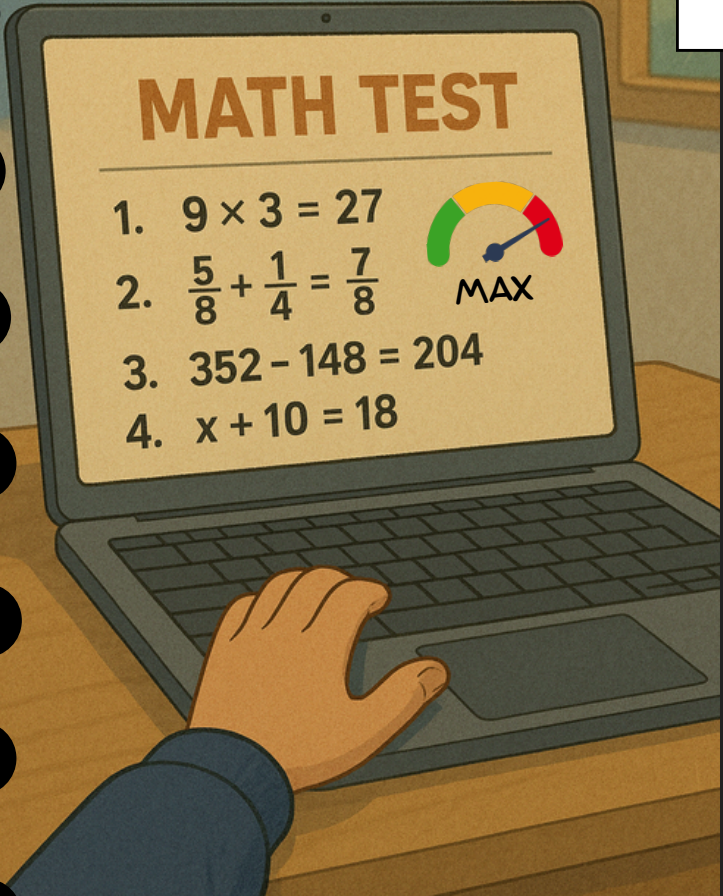
- 1 A drawer contains 9 pairs of white socks, 3 pairs of black socks, and 4 pairs of blue socks.
What is the probability of choosing a pair of white socks at random from the drawer?
- 2 There are 20 students in a class, 10 of them were born in spring, 5 in summer, 3 in autumn.

ZWEI TAGE SPÄTER SIND
DIE ERGEBNISSE DA.
MAX IST FRUSTRIERT.



AUS MIR
WIRD JA
NIEMALS WAS
WERDEN ...

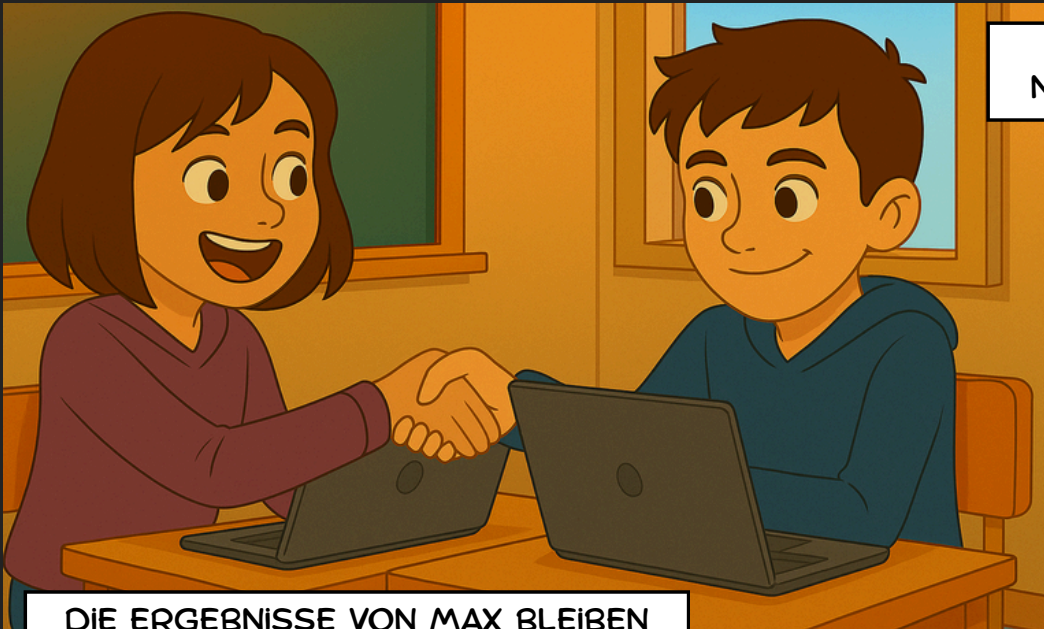
WIR KÖNNEN
ZUSAMMEN LERNEN!
DAS MACHT
BESTIMMT SPAß UND
BEIM NÄCHSTEN MAL
LÄUFT ES BESTIMMT
BESSER!



ZU BEGINN WIRD EIN TEST GESCHRIEBEN, UM
ZU SEHEN, AUF WELCHEM NIVEAU JEDER
SCHÜLER BEGINNT.



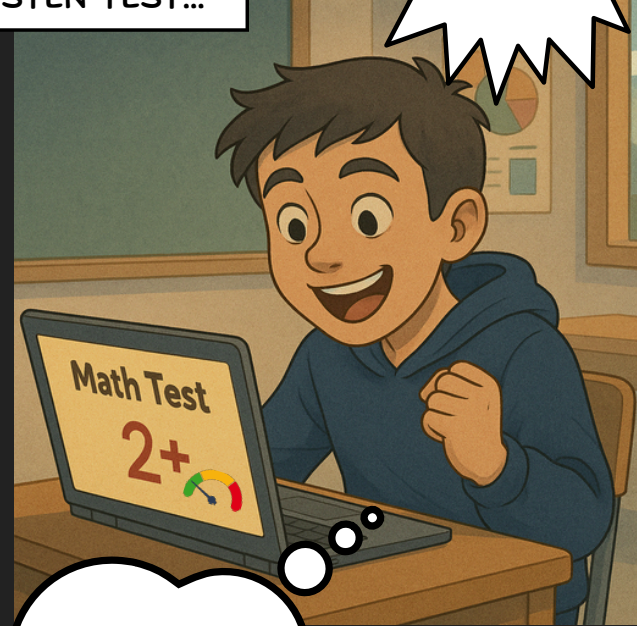
MAX LEHNT EMMAS
ANGEBOT AB.



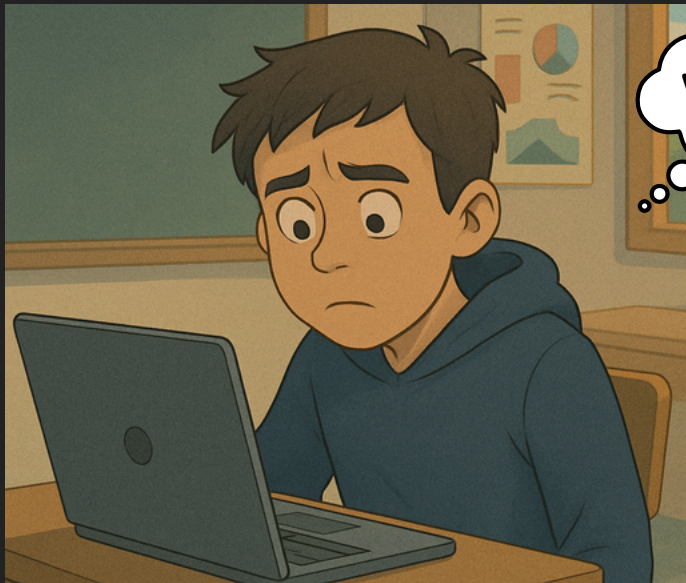
UND BEIM NÄCHSTEN TEST...

EINE 2+ !!

DIE ERGEBNISSE VON MAX BLEIBEN UNVERÄNDERT. EMMA BIETET IHM ERNEUT HILFE BEIM LERNEN AN ... UND DIESMAL NIMMT MAX AN!



JETZT KRIEGE ICH NEUE AUFGABEN!



WAS !?!

DAS PROGRAMM GIBT IHM WEITERHIN DIE GLEICHEN LANGWEILIGEN AUFGABEN WIE ZUVOR.



DAS PROGRAMM MACHT KEINE FEHLER!
DU MUSST MEHR LERNEN!

DAS PROGRAMM HAT ABER EINEN FEHLER GEMACHT!

MAX GEHT ZUR LEHRERIN UND FRAGT SIE, WARUM IHM DAS PROGRAMM NICHT DIE SCHWEREREN AUFGABEN, ENTSPRECHEND SEINEN LEISTUNGEN GIBT.

MAX'S MOTIVATION MIT DEM PROGRAMM ZU LERNEN, LÄSST ERHEBLICH NACH ...

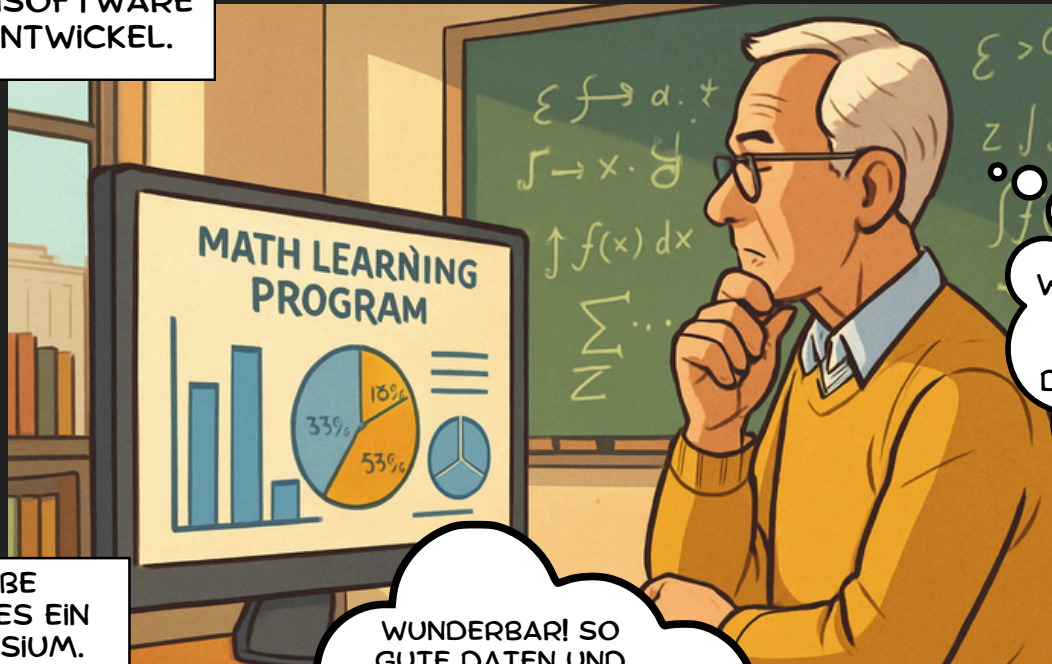


WARUM HAT DAS LERNPROGRAMM BEI MAX VERSAGT?

2 JAHRE
ZUVOR

...

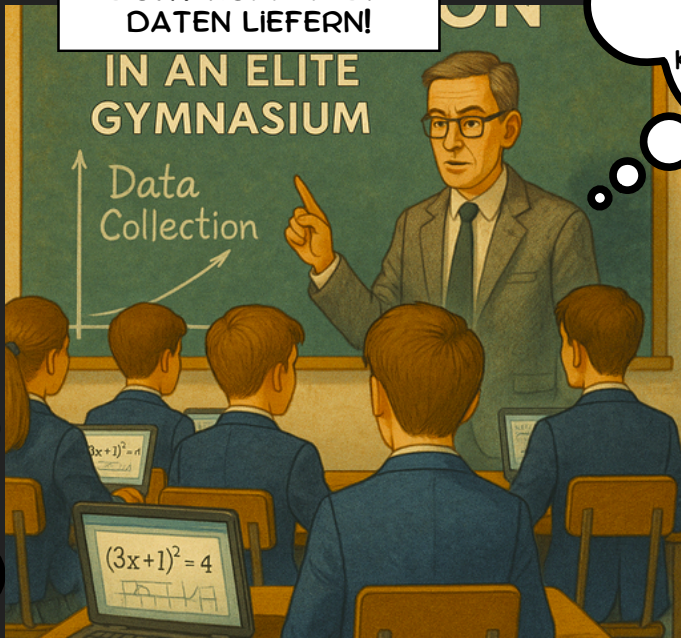
PROFESSOR BOLTMANN
WILL EINE LERNSOFTWARE
FÜR MATHE ENTWICKEL.



WIE KOMME ICH
AN DIE
BENÖTIGTEN
DATENSÄTZE ?

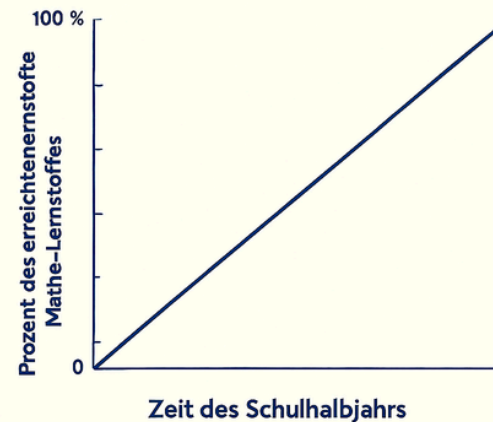
EINE STRASSE
WEITER GIBT ES EIN
ELITE GYMNASIUM.
DIE SCHÜLER VON
DORT KÖNNEN DIE
DATEN LIEFERN!

WUNDERBAR! SO
GUTE DATEN UND
ERGEBNISSE. DAMIT
KANN ICH DIE
LERNZUWACHS-
KURVE GESTALTEN.

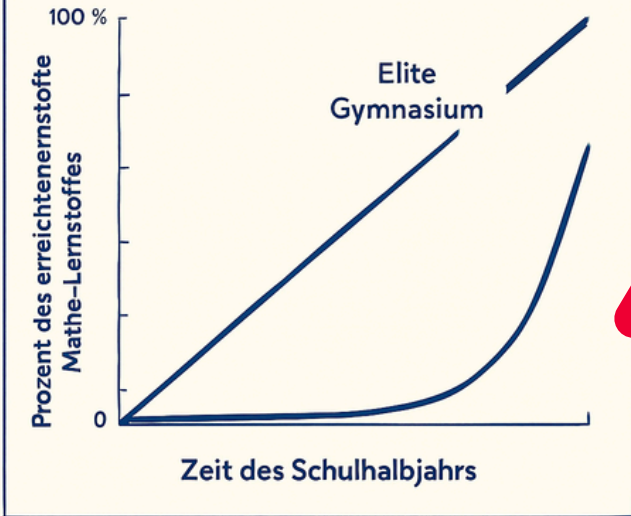


IN AN ELITE
GYMNASIUM

Lernzuwachs-Kurve



Lernzuwachs-Kurve



DAS LERNPROGRAMM WERTET
MAX' LERNANSTIEG ALS
AUSREIßER, DA DIESER NICHT ZU
DER VORGEGEBENEN
LERNKURVE PASST



MAX WIRD ALSO AUCH ZUKÜNFTIG
AUFGABEN MIT ÄHNLICHEM
SCHWEREGRAD BEKOMMEN, DA DAS
PROGRAMM KEINE PLÖTZLICHEN
LEISTUNGSVERBESSERUNGEN VORSIEHT.

ICH GEBE AUF



MAX GUTE LEISTUNG UND
MOTIVATION WURDEN VON DEM
LERNPROGRAMM NICHT
ANERKANNT.

MAX WIRD NIE ERFAHREN, DASS ES
NICHT AN SEINEM KÖNNEN,
SONDERN AN DEM FEHLER IM
ALGORITHMUS LAG.



ERSTELLT VON

JOHANNA BUTTELMANN
UND
ANTONIA SCHNEIDER