

ZUKUNFT AUF KNOPFDRUCK?

Diskriminierung durch KI bei Laufbahneempfehlungen



Zu Beginn des zweiten Schulhalbjahres an der Grundschule "Binärchen".

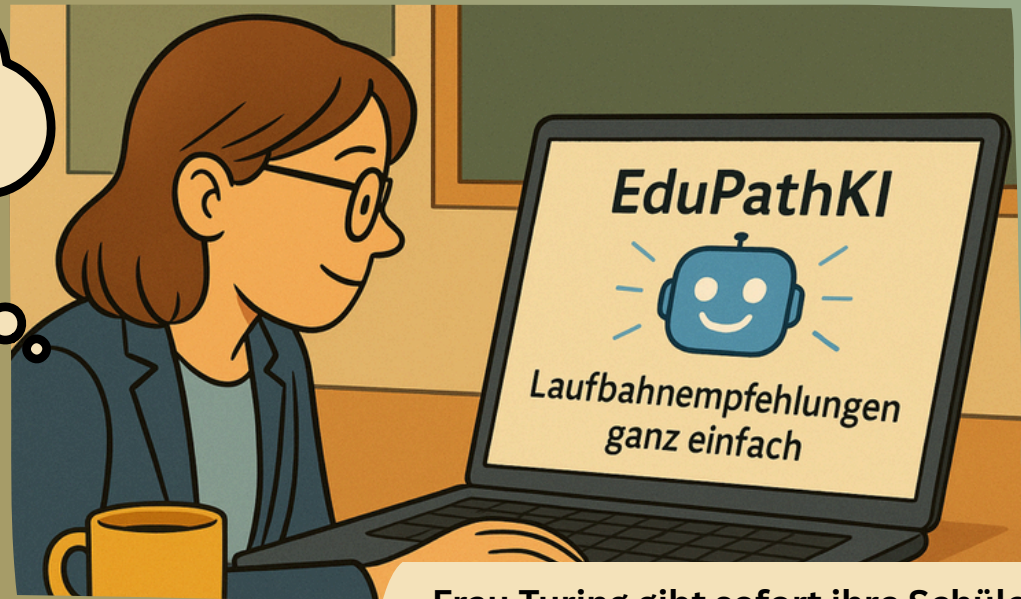


Wie soll ich das bloß für alle gerecht entscheiden?



Frau Tilda Turing muss zum ersten Mal Laufbahneempfehlungen geben und sucht nach Rat...

Vielleicht hilft mir das ja weiter...



Frau Turing gibt sofort ihre Schüler:-
innendaten ein...

Laufbahneempfehlungen



Gymnasium

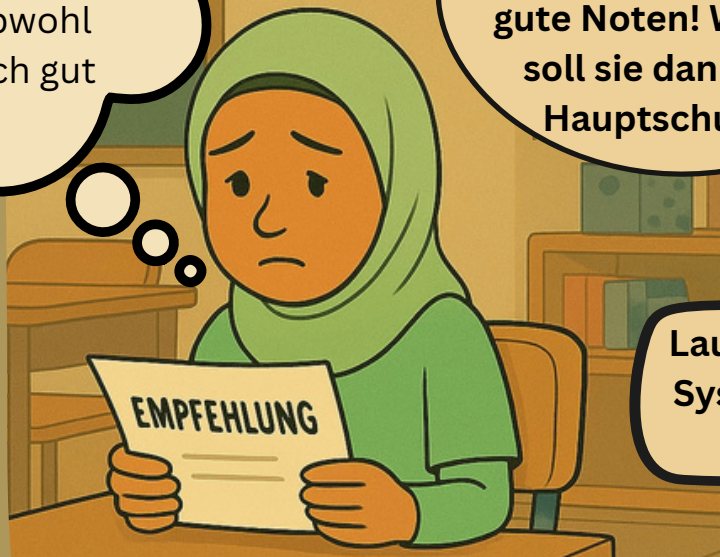


Hauptschule



...und erhält nach wenigen
Augenblicken eindeutige Ergebnisse,
die ihr eine Menge Zeit ersparen.

Wieso darf ich nicht mit Emma zum Gymnasium, obwohl wir überall gleich gut sind?



Aber unsere Tochter hat doch gute Noten! Warum soll sie dann zur Hauptschule?




Laut datenbasierten, neutralen Systemen kommt Ihr Kind dort am besten zurecht.

Die KI lernt anhand historischer Daten. Auf welche Daten ein Algorithmus genau zurückgreift, ist nur schwer nachzuvollziehen.




Aber wie fair ist es, historische Daten für Zukunftsentscheidungen zu nutzen?

An illustration of three people in a discussion. On the left, a man with dark skin and a blue shirt is speaking. In the center, a woman with brown hair and glasses is listening with a thoughtful expression. On the right, a man with a beard and a grey shirt is looking towards the woman. A speech bubble from the man on the left contains the text 'Die KI ermöglicht endlich objektive Entscheidungen!'. A thought bubble from the man on the right contains the text 'Ist die KI wirklich objektiv?'.

Die KI ermöglicht endlich objektive Entscheidungen!

Ist die KI wirklich objektiv?

A thought bubble containing the text 'Ich habe Technik mit Gerechtigkeit verwechselt...'.

Ich habe **Technik** mit **Gerechtigkeit** verwechselt...

Am nächsten Tag im Lehrerzimmer...

A large, stylized brown arrow pointing from the text below towards the woman in the next panel.

Diskriminierung, Bias,
Mustererkennung,
Intransparenz, Black Box, ...

An illustration of a woman with brown hair and glasses, looking concerned as she reads a document. The document has several lines of text, with the word 'BIAS' written in red at the bottom right. A yellow lightning bolt is visible on the right side of the panel.

BIAS

Gespräche und Reflexion



Wir müssen solche Systeme kritisch begleiten und nicht blind übernehmen.



Wie wir es im Kollegium besprochen haben, KI sollte immer kritisch reflektiert werden.

Das heißt Shirin kann doch eine höhere Schulform besuchen? Wir wollen nur das Beste!



Shirin ist eine der Besten in der Klasse. Ich weiß es jetzt besser: Die KI ist ein Werkzeug, keine Wahrheit.

Forderungen

- **Datenvielfalt fördern!**
Schüler:innen aus allen
Lebensrealitäten einbeziehen
Transparente Algorithmen

**Vielfältigere Daten bedeuten fairere
Entscheidungen.**

**Was könnte noch
dabei helfen,
damit die KI uns
besser unterstützen
kann?**

**Wer entscheidet
über unsere Zukunft?
Mensch oder Maschine?**

