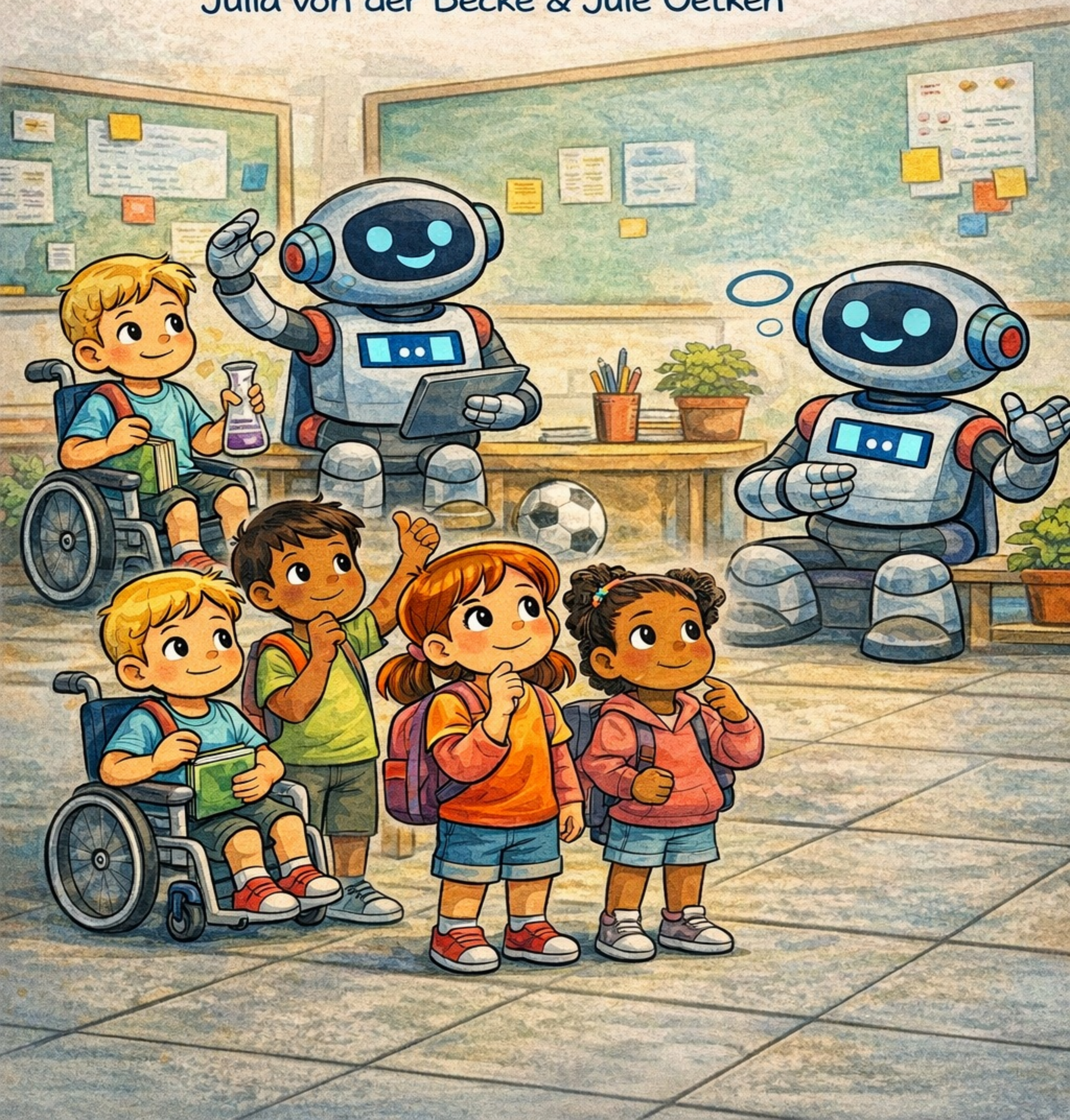


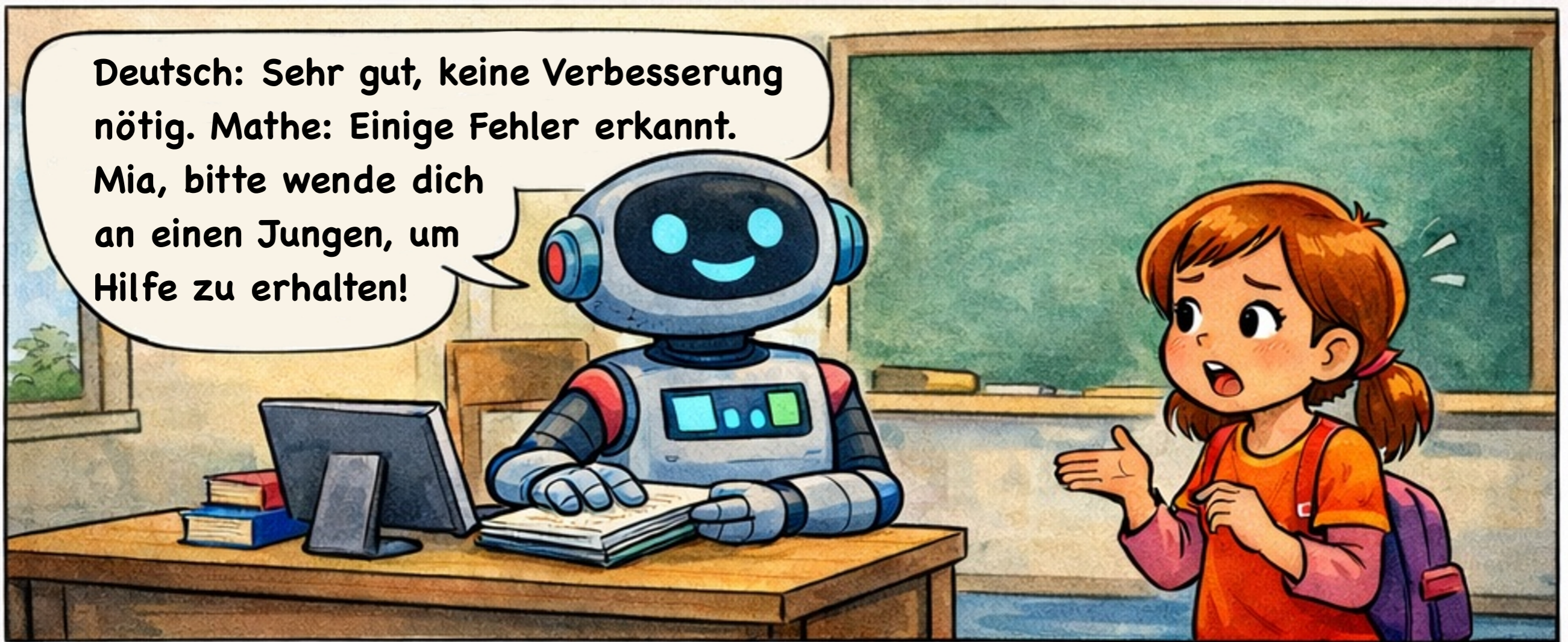
# Bias in der Schule – vorurteilsbehaftete Darstellung der künstlichen Intelligenz

Ein Comic zur kritischen Auseinandersetzung mit  
künstlicher Intelligenz im Schulalltag

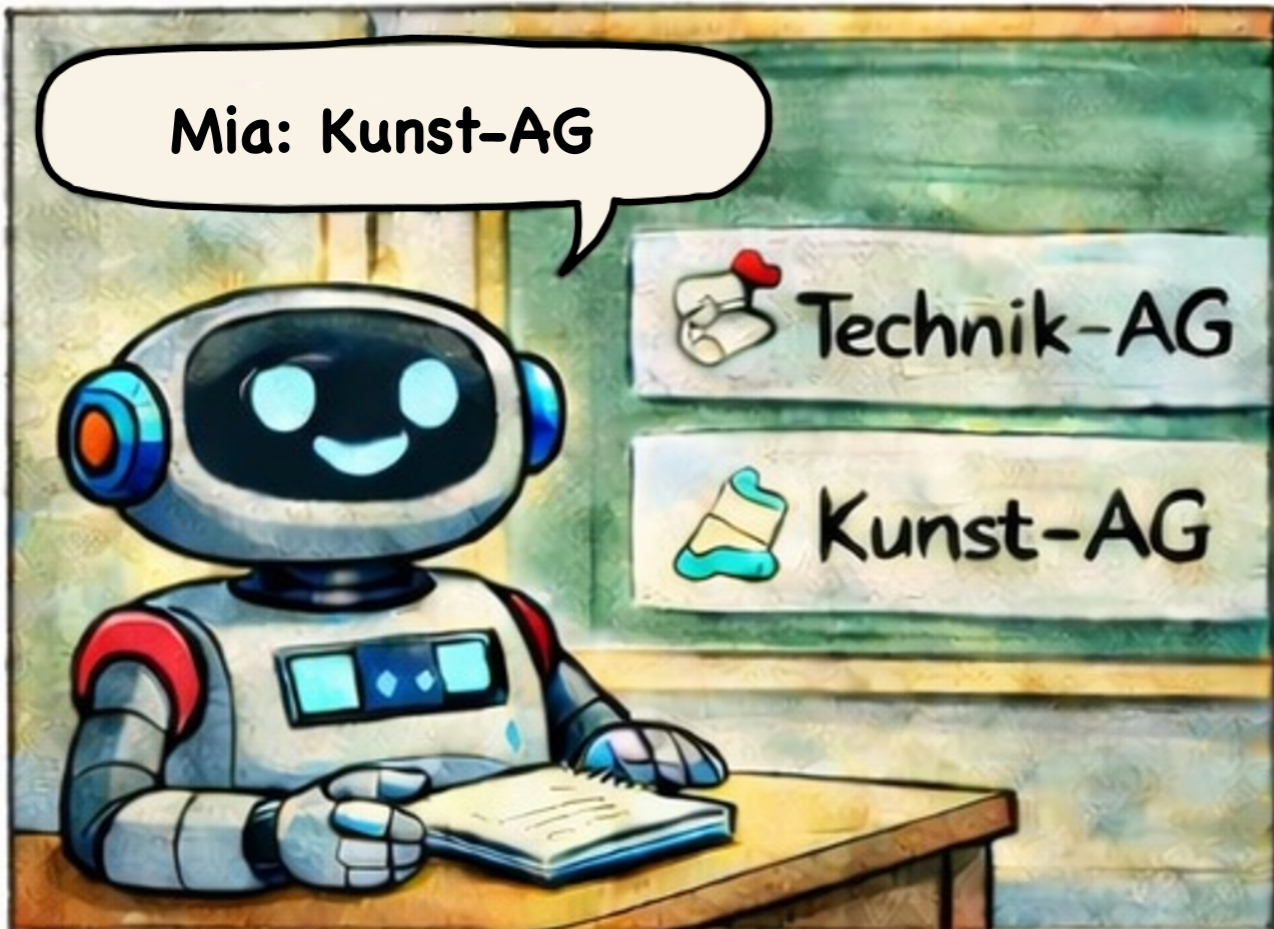
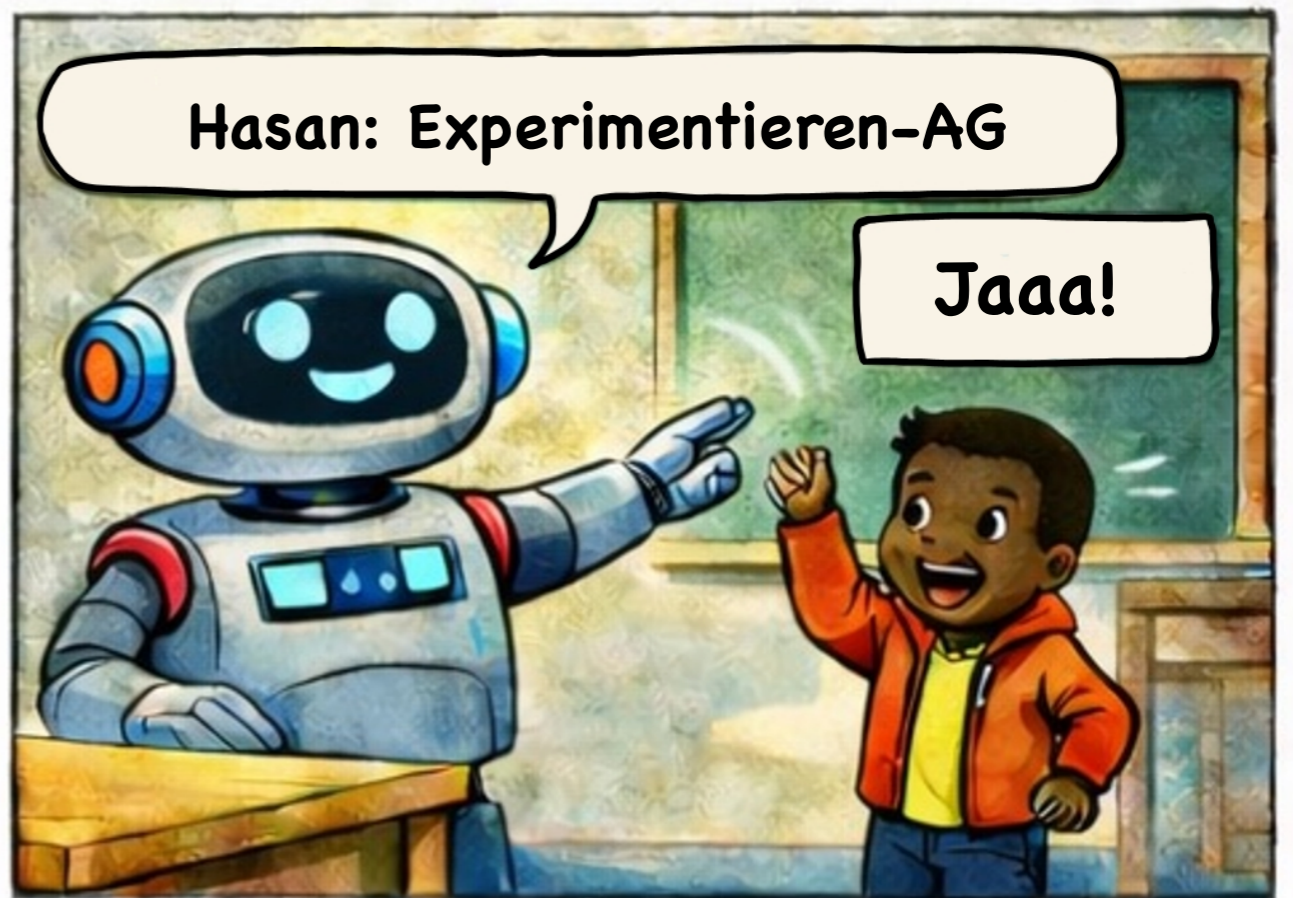
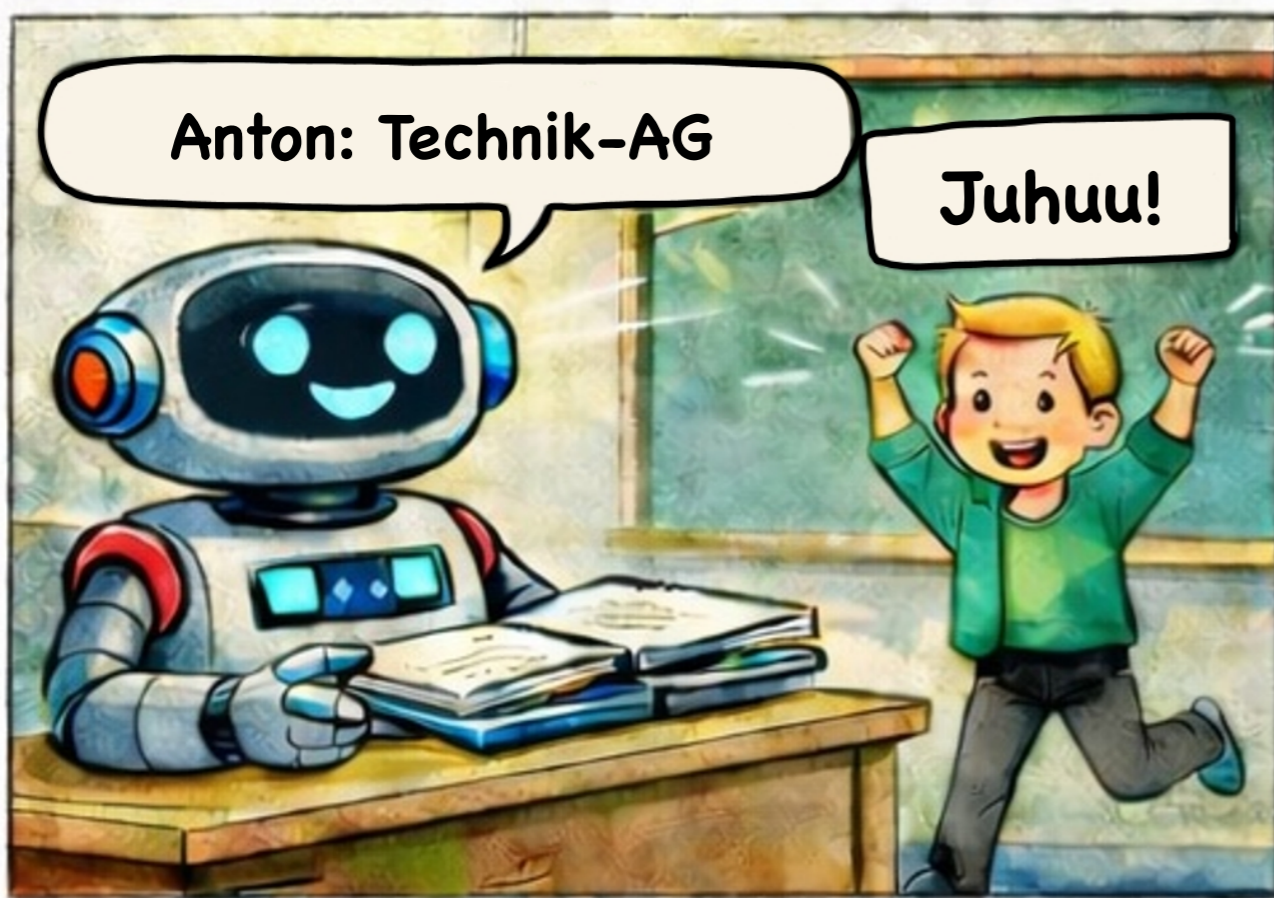
Julia von der Becke & Jule Oetken











Warum entscheidet die KI immer für mich?

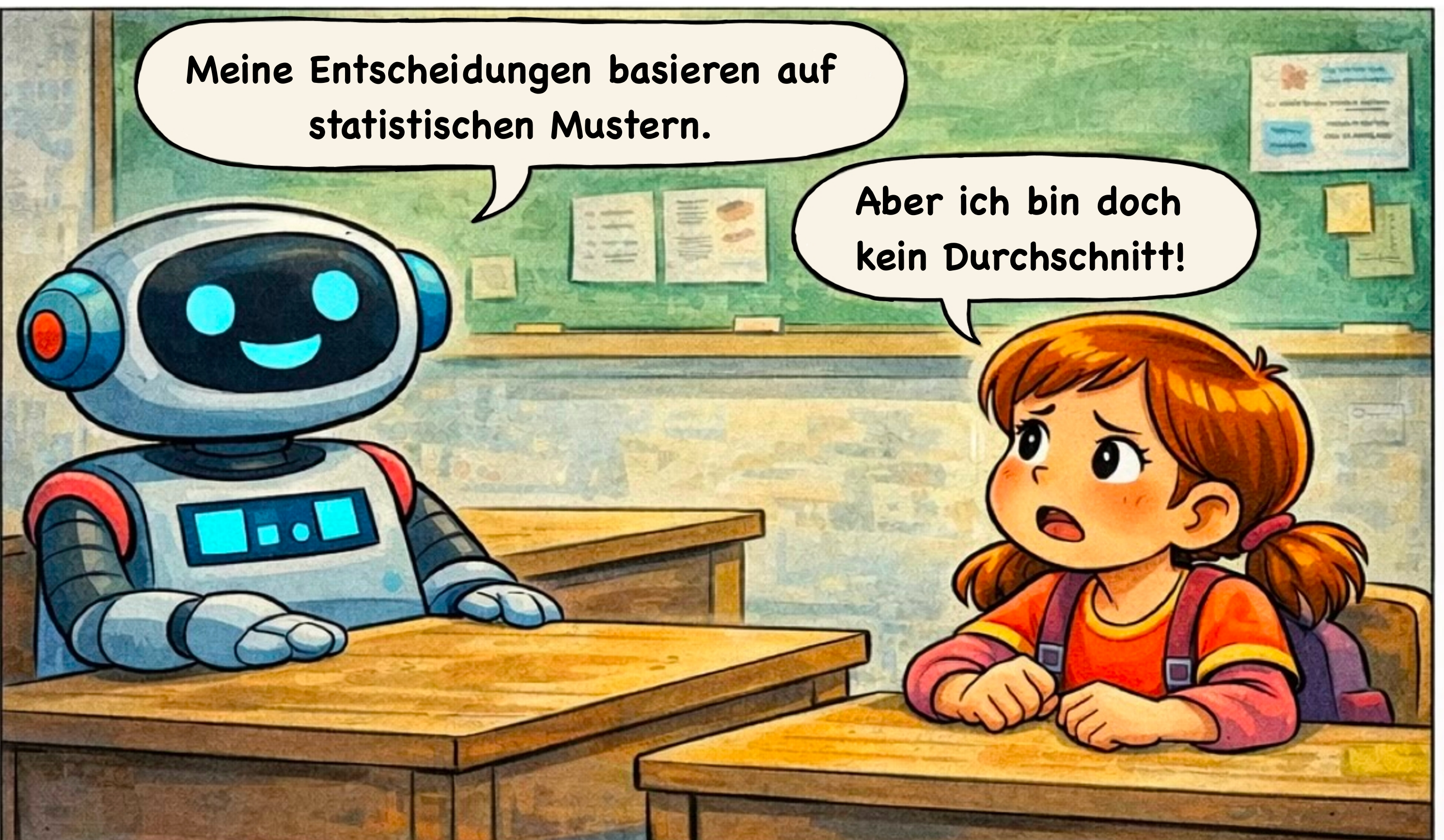


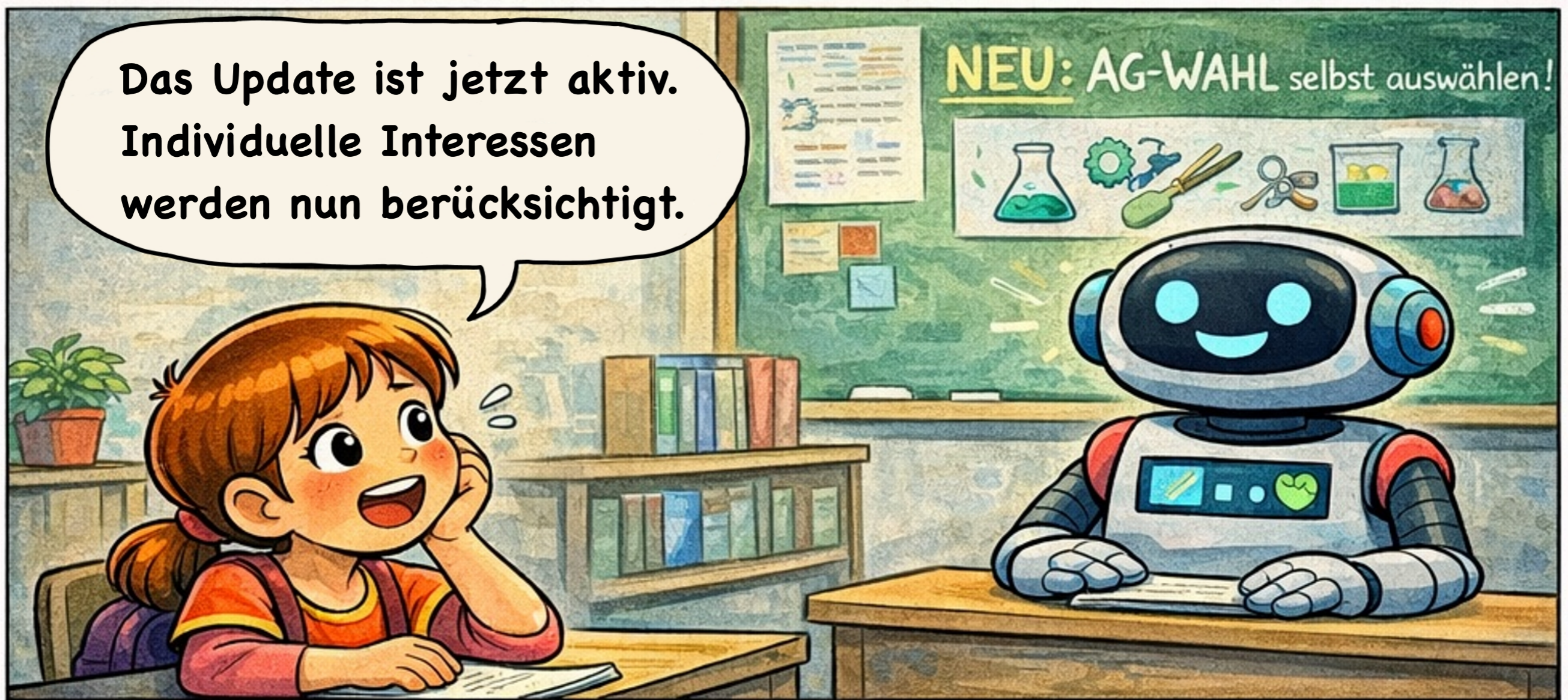
Gute Frage. Weißt du, KI lernt aus Daten und die können Vorurteile enthalten.



Meine Entscheidungen basieren auf statistischen Mustern.

Aber ich bin doch kein Durchschnitt!





KI kann helfen – aber nur, wenn Menschen kritisch mitdenken.

# Was denke ich über KI?

Denk nach und sprich darüber:

- Was war in dem Comic unfair?
- Wie hat sich Mia gefühlt?
- Warum kann KI manchmal falsche Entscheidungen treffen?
- Was bedeutet es, dass KI aus Daten lernt?
- Wie können Menschen dafür sorgen, dass KI fairer wird?
- Wo begegnet dir KI in deinem Alltag?

